

BLACK EAGLE® SAFETY 50 HIGH

Réf.: 620010



CE EN ISO 20345:2011 S3 HRO HI CI WR SRC

Cuir, étanche et extrêmement respirant grâce au système GORE-TEX® Extended, hauteur de tige 20cm, antistatique, ESD, semelle 019

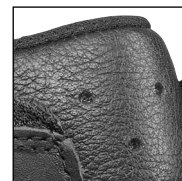
Pointures disponibles UK 3 – 12, Grandes Pointures UK 12½ – 15



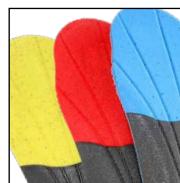
620010



HAIX® 2-Zone Lacing



HAIX® Climate System



HAIX® Vario Wide Fit System



HAIX® Composite toe cap



HAIX® Smart Lacing



Matériau extérieur

Cuir imperméable, traité hydrophobe, respirant, d'épaisseur 1,8 – 2,0 mm

Doublure

GORE-TEX® Extended; imperméable et hautement résistant. Doublure résistante à l'usure avec confort climatisé optimisé, en particulier pour un usage flexible interne et externe.

Semelle intercalaire

Confortable, matelassée en hydrophobe. Forme distincte du talon pour assurer un bon matelassage confortable et une bonne insertion du pied. Canaux «AIRFLOW». Marque „Perfect-Fit“ pour une vérification optimale de la taille correcte de chaussure.

HAIX® Anti Slip

Très bonne adhérence sur différents terrains grâce à la configuration profilée et l'utilisation d'un caoutchouc particulier.

HAIX® Protective sole

Semelle flexible, légère et sans métal avec une semelle intercalaire anti-perforation.

Semelle

Moderne, légère et sportive avec lamelles de ville/sentier caoutchouc/PU, résistante à l'usure, pour un support talon-plante optimisé, idéal pour des conditions de climat de froid. Le talon compensé léger en polyuréthane fournit un confort optimal de port. Isolation thermique excellente. La semelle externe non marquante est résistante à la chaleur, l'huile et l'essence.

HAIX® Smart Lacing

Adaptation souple et sans pression de la chaussure au pied, fermeture rapide et poche de rangement pour les lacets.

HAIX® Composite toe cap

Embout de protection anatomiquement formé et ultra-léger en fibres plastiques renforcées, pour des exigences de sécurité extrêmes.

HAIX® Climate System

Le système d'aération HAIX® Climate utilise le mouvement de va-et-vient de la marche pour évacuer la transpiration vers l'extérieur par les ouvertures situées en haut de la tige et de la languette.

ESD

Chaussures électrostatiques testées selon la norme DIN EN 61340-4-3:2002.

HAIX® 2-Zone Lacing

Système breveté de laçage à deux zones pour une adaptation rapide et optimale de la botte.

HAIX® Vario Wide Fit System

Les 3 semelles différentes permettent d'adapter individuellement l'amplitude de la chaussure. La semelle rouge (épaisseur intermédiaire) est fournie avec la chaussure. Les semelles jaune (épaisseur wide) et bleu (fine-narrow) doivent être commandées séparément.

Sun Reflect

Nouveau traitement du cuir: Les rayons du soleil sont réfléchis: Pour un meilleur confort thermique.

Divers

Léger, système de laçage fermé, embout de sécurité muni de lèvres en caoutchouc, flexibilité améliorée, boucles d'enfilage

UK	3	3½	4	4½	5	5½	6	6½	7	7½	8	8½	9	9½	10	10½	11	11½	12	12½	13	13½	14	14½	15
EU	35	36	37	37	38	39	39	40	41	41	42	43	43	44	45	45	46	47	47	48	48	49	50	50	51
US	4	4½	5	5½	6	6½	7	7½	8	8½	9	9½	10	10½	11	11½	12	12½	13	13½	14	14½	15	15½	16

HAIX®-Schuhe, Produktions- und Vertriebs GmbH

Auhofstrasse 10, 84048 Mainburg, Germany

T. +49(0)8751/8625-0, F. +49(0)8751/8625-25

info@haix.de, www.haix.com